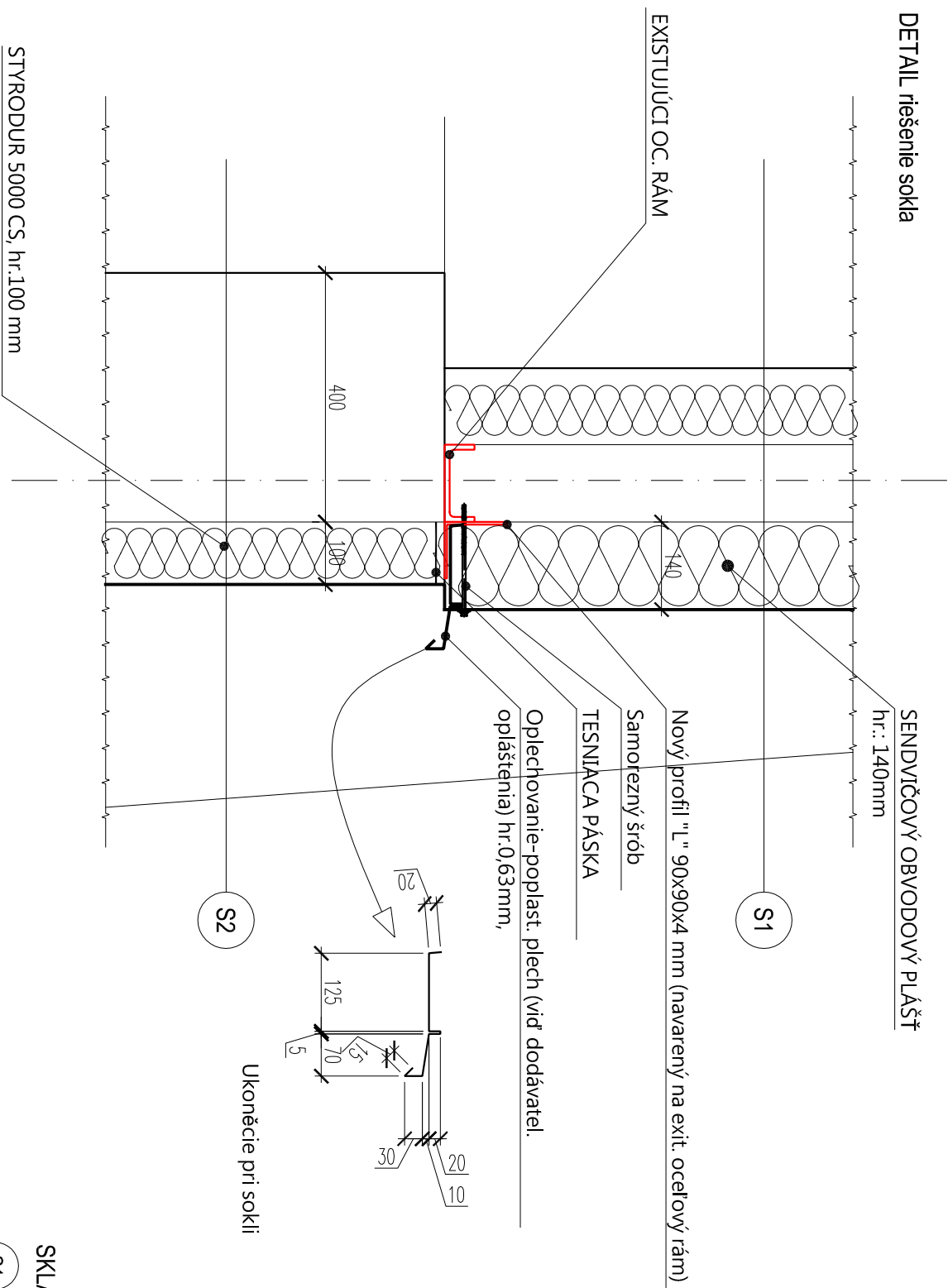
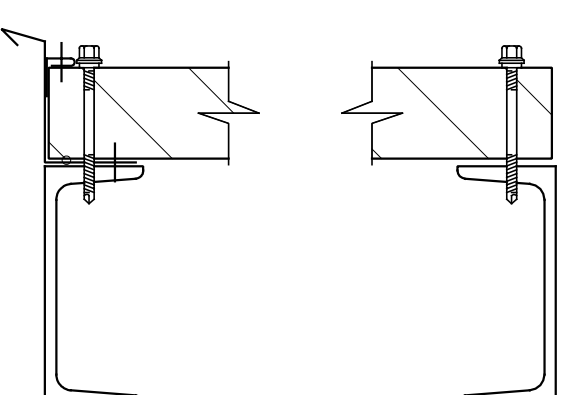


DETAIL riešenie sokla

VERTIKÁLNY SPOJ PANELOV



Ukončenie pri sokli



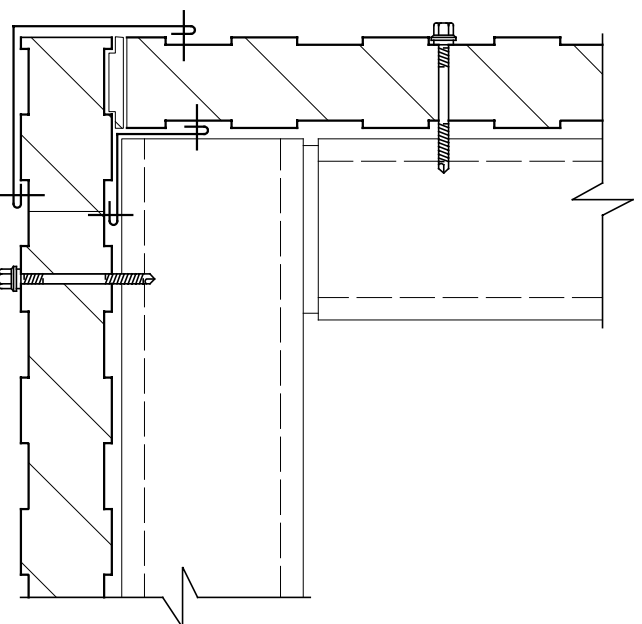
SKLADBY KONŠTRUKCIÍ:

- S1 SKLADBA OBVODOVEJ STENY
 - sendvičový panel "MW" hr.: 140mm
 - vzduchová medzera 150mm
 - exist. vnútorné izolácie kazety 50-100mm
 - nový profilovaný plech RAL 7038
- S2 SKLADBA SOKLA
 - kontaktný zateplovací systém "XPS" hr.: 100mm
 - exist. soklová murivo "CP" hr. 450mm
 - nová vnútorná omietka

SADA ČÍSLA:



KÚTOVÝ A NÁROPŹNÝ SPOJ PANELOV



±0,000 = ±0,000 exit. I.N.P

Názov stavby:	Zníženie energetickej náročnosti objektu výrobnjej haly KOMAD spol. s r.o.
Investor:	KOMAD spol. s r.o. Krásno nad Kysucou 023 02, IČO: 31 567 916
Miesto stavby:	Krásno nad Kysucou č.p. 6012/58
Stupeň projektu:	Projekt pre ohlásenie stavebných úprav príp. stavebné povolenie
Autor:	ing.arch. Sobčák Jozef
Zodp. projektant:	ing.arch. Sobčák Jozef
Kontroloval:	ing.arch. Sobčák Jozef
Stavebný objekt:	SO 01 - VÝROBNÁ HALA
Názov výkresu:	DETAIL riešenie sokla
Profesia:	KONŠTRUKCIE
Dátum:	11/2017
Mierka:	1:10
Zakázka:	26-10/2017
Číslo výkresu:	12

